

# 昭島63期

販売価格  
3,580 (税込) より  
万円



住友コム工業  
MIRAI E  
制震ユニット「ミライエ」  
家族の明日を守る  
「耐震・制震住宅」  
地震軽減率 95%

太陽光発電・蓄電池 標準設置!!

- 初期費用¥0で太陽光発電をご利用頂けます
- 太陽光発電による経済効果で「エネカリ」利用料をお支払い
- 15年後には太陽光パネル、蓄電池を無償譲渡



完成予想パース:記載の絵図は図面をもとに描かれたもので実際とは異なります。



完成予想パース:記載の絵図は図面をもとに描かれたもので実際とは異なります。



完成予想パース:記載の絵図は図面をもとに描かれたもので実際とは異なります。

JR青梅線「**拝島**」駅 徒歩19分

JR青梅線「**拝島**」駅 立川バス13分  
「啓明学園」停 徒歩2分

【区画図】



【物件概要】 ■所在地／東京都昭島市拝島町2-1896-6他(地番) 東京都昭島市拝島町2-12以下未定(住居表示) ■交通／JR青梅線「拝島」駅徒歩19分 ■土地権利／所有権 ■地目／宅地 ■都市計画／市街化区域 ■用途地域／第一種低層住居専用地域 ■建ぺい率／40% ■容積率／80% ■法制限／第一種高度地区、防火指定なし ■土地面積／115.03㎡(34.79坪)～132.05㎡(39.94坪) ■建物面積／91.08㎡(27.49坪)～93.98㎡(28.37坪) ■建物構造／木造サイディング張不燃カラーベスト葺き2階建て ■建築確認番号／第25UDI1T建02414号～第25UDI1T建02423号 ■完成予定／2026年2月 ■引渡予定／2026年4月 ■総棟数／全12棟 ■今回販売棟数／8棟 ■接道／北東側公道幅員約4.16m(セットバック含む)、南東側公道幅員約4.54m(セットバック含む)、新設道路幅員約5.0m ■設備／公営水道、公共下水、都市ガス ※図面と現況が異なる場合は、現況を優先いたします。※住宅ローン控除利用に伴う住宅省エネルギー性能証明書発行に別途55,000円(税込)を要します。

No.1

Floor Plan  
3SLDK

No.2

Floor Plan  
3LDK

No.3

Floor Plan  
3LDK販売  
価格 **3,980** (税込)  
万円  
◆敷地面積 119.78㎡ ◆延床面積 93.15㎡  
【建築確認番号：第25UD11T建02414号】

No.4

Floor Plan  
3LDK

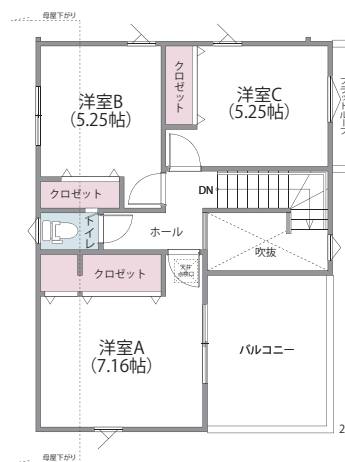
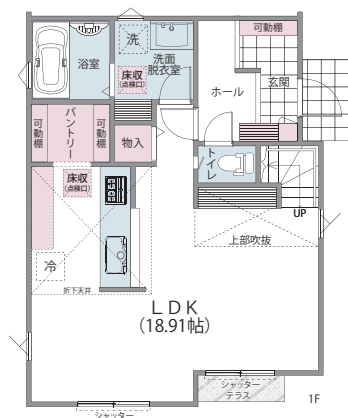
No.5

Floor Plan  
3LDK販売  
価格 **4,280** (税込)  
万円  
◆敷地面積 119.82㎡ ◆延床面積 93.98㎡  
【建築確認番号：第25UD11T建02416号】

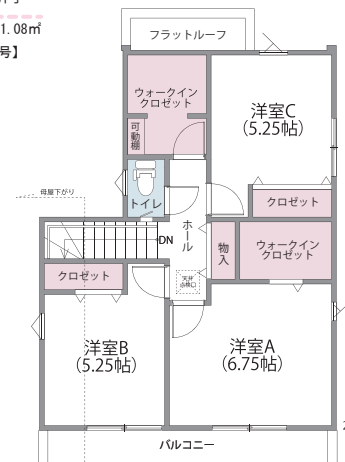
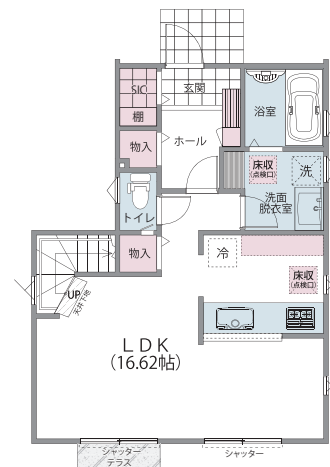
No.6

Floor Plan  
3LDK販売  
価格 **4,180** (税込)  
万円  
◆敷地面積 115.11㎡ ◆延床面積 91.91㎡  
【建築確認番号：第25UD11T建02417号】

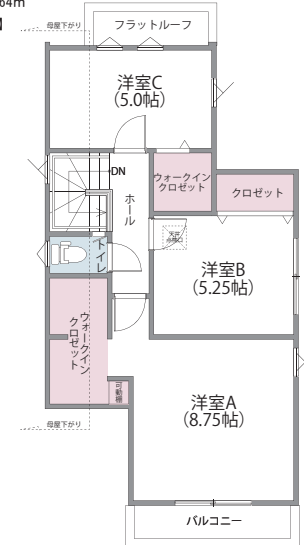
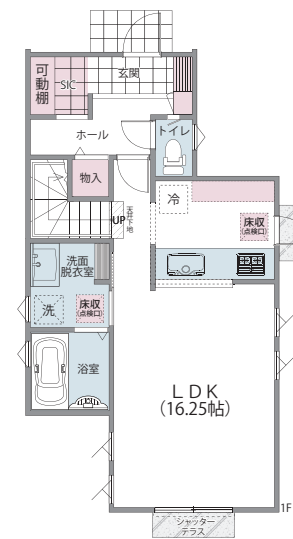
No.7 販売価格 4,080 (税込) 万円  
Floor Plan 3LDK  
◆敷地面積 115.03㎡ ◆延床面積 91.91㎡  
【建築確認番号：第25UD11T建02418号】



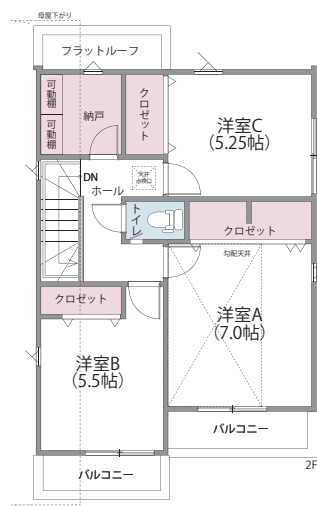
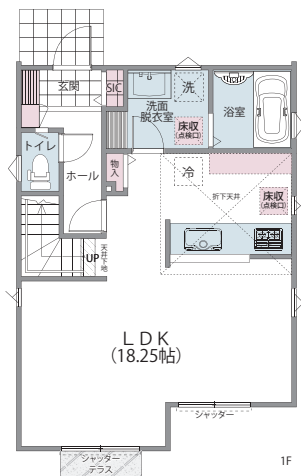
No.8 販売価格 3,880 (税込) 万円  
Floor Plan 3LDK  
◆敷地面積 115.03㎡ ◆延床面積 91.08㎡  
【建築確認番号：第25UD11T建02419号】



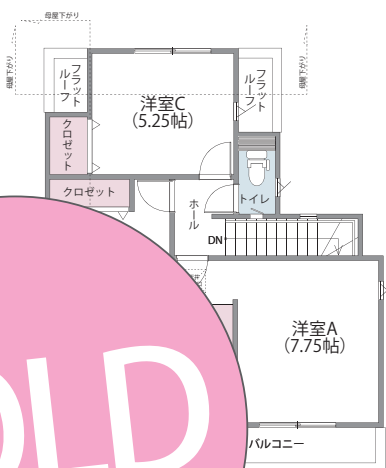
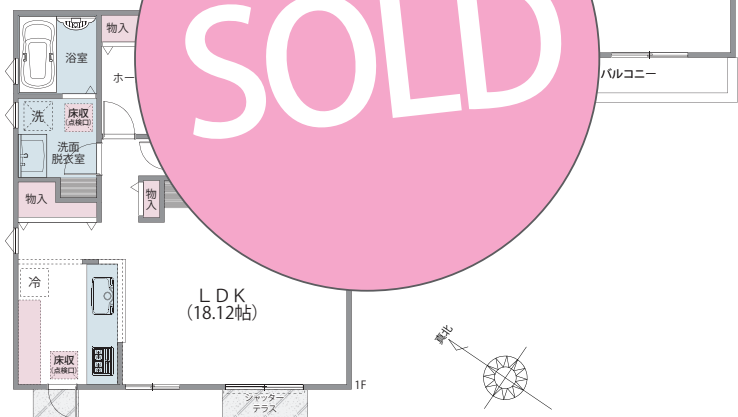
No.9 販売価格 3,980 (税込) 万円  
Floor Plan 3LDK  
◆敷地面積 120.54㎡ ◆延床面積 91.64㎡  
【建築確認番号：第25UD11T建02420号】



No.10 販売価格 3,980 (税込) 万円  
Floor Plan 3SLDK  
◆敷地面積 120.69㎡ ◆延床面積 91.49㎡  
【建築確認番号：第25UD11T建02421号】



No.11 販売価格 3,880 (税込) 万円  
Floor Plan 3LDK  
◆敷地面積 115.03㎡ ◆延床面積 91.08㎡  
【建築確認番号：第25UD11T建02419号】



No.12 販売価格 4,080 (税込) 万円  
Floor Plan 3LDK  
◆敷地面積 132.05㎡ ◆延床面積 93.98㎡  
【建築確認番号：第25UD11T建02423号】

